

PROJET:

10 ST-JOSEPH

TITRE:

2e étage

DESSINÉ PAR:

B.Lecomte

PRÉPARÉ PAR:

B.Lecomte

APPROUVÉ PAR:

P.Boyer

ÉCHELLE:

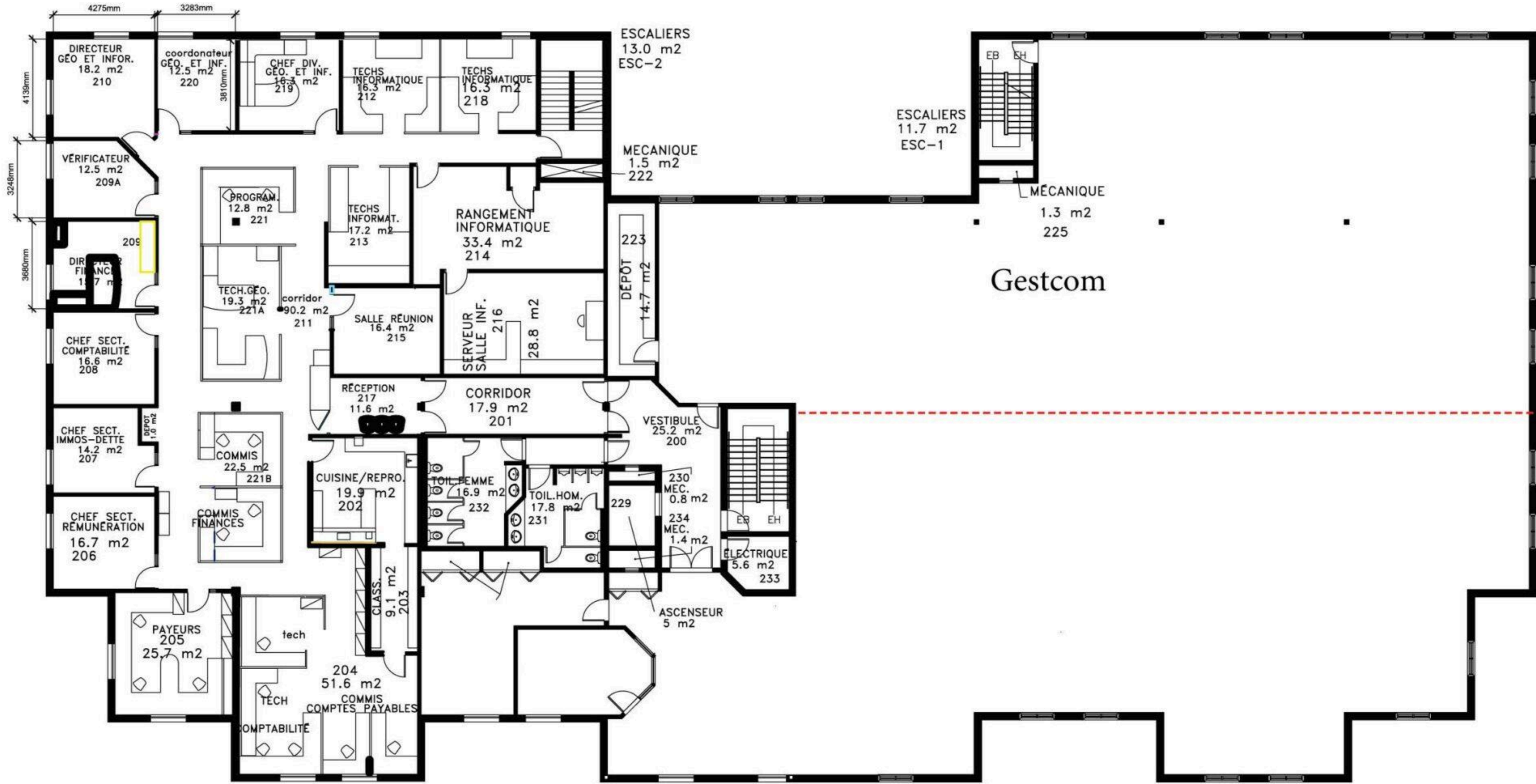
n.d.e.

DATE:

décembre 2017

No. PROJET:

No. DESSIN:



SUPERFICIES:

VILLE:

MÉCANIQUE/ÉLECTRIQUE: 1.5m2

MURS/STRUCTURE: 64.1m2

SUPERFICIE BRUTE: 544.7m2

MIXTE À L'ÉTAGE:

MÉCANIQUE/ÉLECTRIQUE: 7.8m2

TOILETTES: 34.7m2

ASCENCEUR: 5.0m2

VESTIBULE: 25.2m2

ESCALIER 3: 13.4m2

DEUXIÈME ÉTAGE
SUPERFICIE TOTALE
1776.2 m2